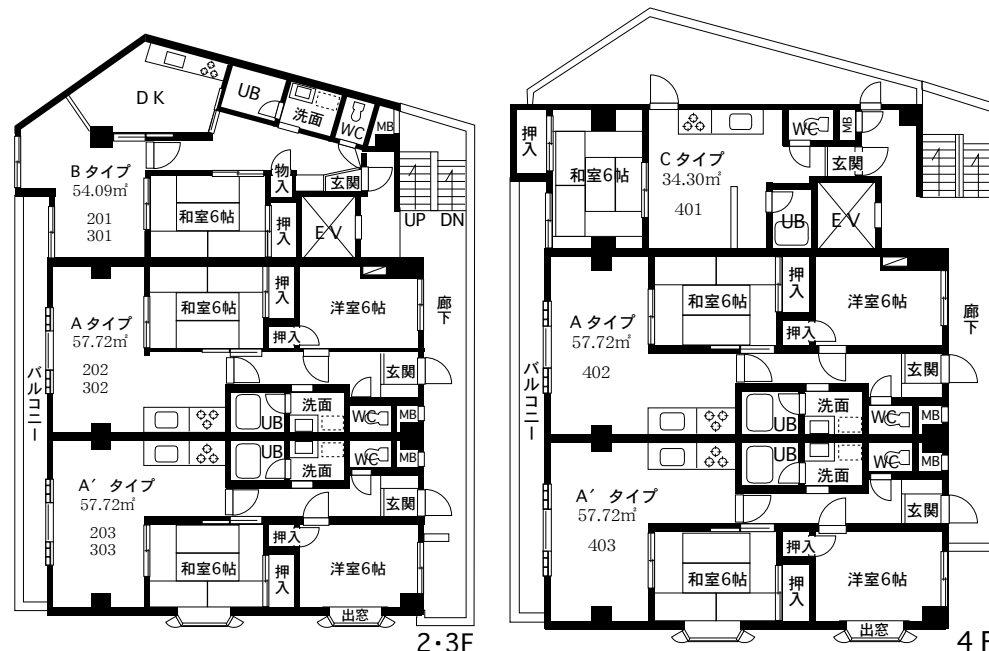


ピースフルパレス

京王堀之内駅より徒歩2分！！



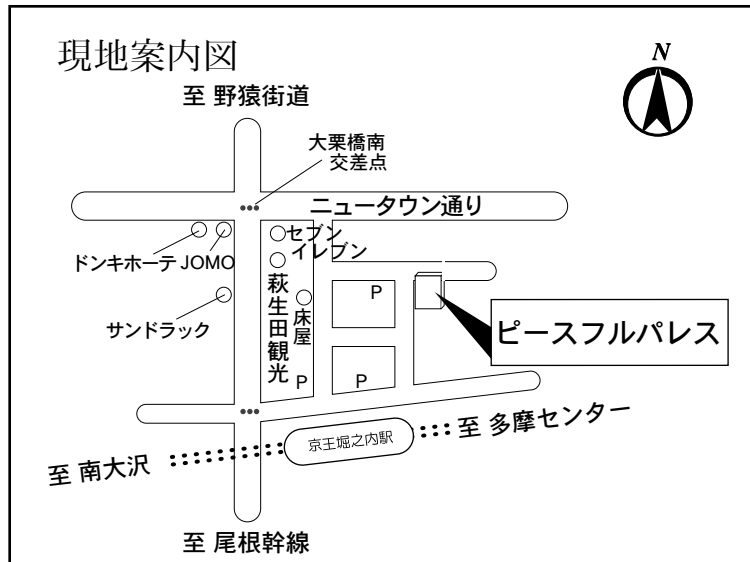
- エアコン2基設置済 (LDK・和室)
- システムキッチン (3口ガスコンロ)
- エレベーター付
- 12帖の広～いリビング
- 鉄筋コンクリート造
- 外観タイル張り



【システムキッチン】



【12帖のLDK】



物件種目	賃貸マンション	
最寄駅	京王堀之内駅	
間取り	2LDK	
賃料	98,000円～	
所在地	東京都八王子市堀之内3-34-1	
建物名称	ピースフルパレス	
交通	京王相模原線【京王堀之内駅】 徒歩2分	
賃貸条件	礼金	1ヶ月
	敷金	2ヶ月
	契約期間	2年間
	更新	可 更新料・新賃料の1ヶ月分
管理費等	5,000円	
建物	規模構造	鉄筋コンクリート造 地上4階建
	専有面積	Aタイプ57.72㎡ Bタイプ54.09㎡
	築年月	平成5年3月
駐車場	付近に有り (別契約¥10,500-)	
備	設備	エアコン2基・システムキッチン 洗面化粧台・下駄箱・都市ガス エレベーター付・3口ガスコンロ
	その他	※借家人賠償保険加入義務有(当社指定) ※鍵交換費・賃料口座引落手数料借主負担 ※ピアノ・ペット・石油ストーブ不可 ※仲介料として賃料1ヶ月分(別途消費税) ※更新事務手数料有(税込¥21,000-) ◎図面と現況に相違がある場合は現況優先とします。

東京都知事免許(8)第35573号

〒192-0355 東京都八王子市堀之内3丁目29番地の20

◆取引態様/専任媒介

不動産プラザHAGIUDA

0426(75)3111

URL: <http://www.hagiuda.co.jp>
E-mail: plaza@hagiuda.co.jp

FAX 0426(75)1211

営業時間/9:00~19:00 定休日/日・月曜日

手数料	手数料負担の割合	貸主	%	借主	100%
	手数料配分の割合	元付	%	客付	100%