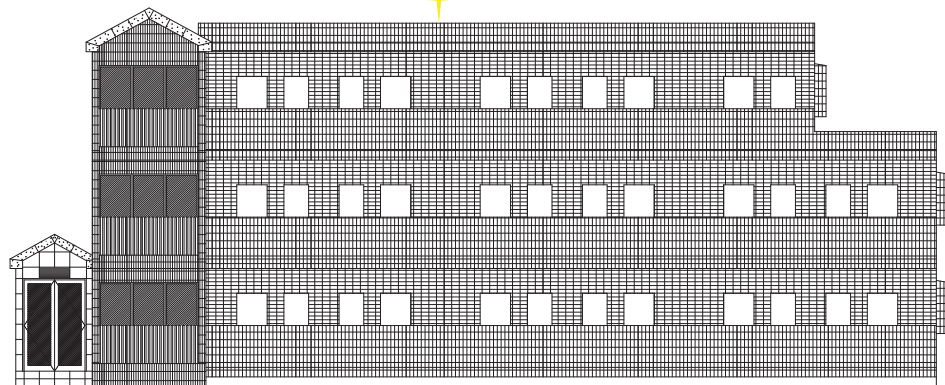
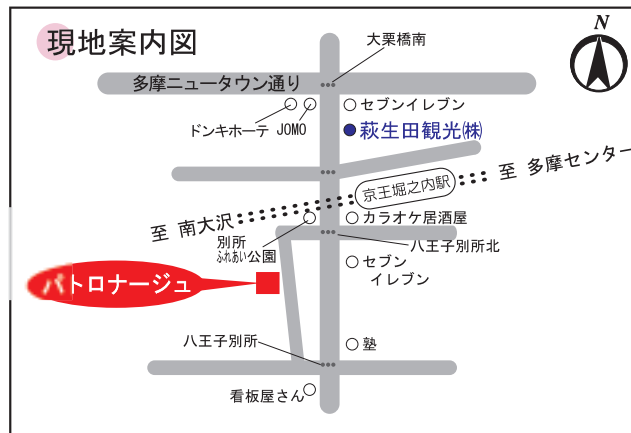


パトロナーージュ



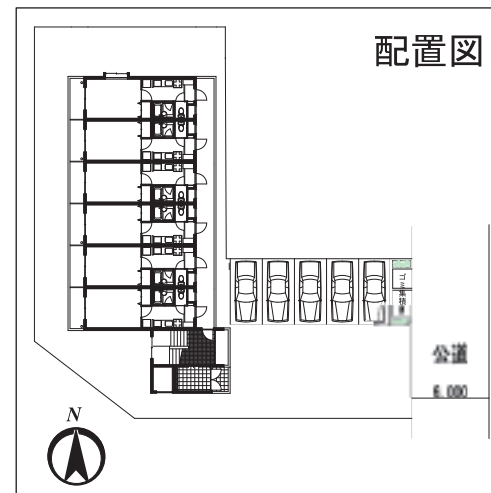
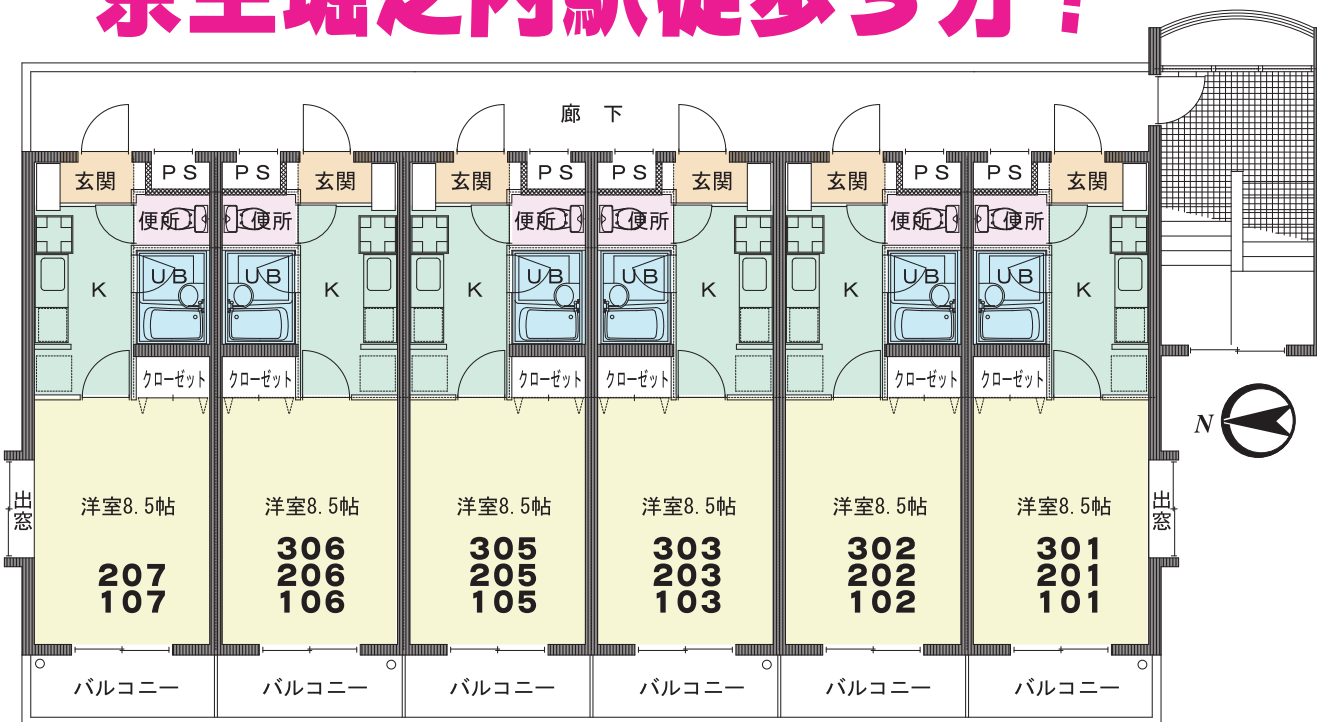
京王堀之内駅徒歩3分！



家賃表

301	302	303	305	306	
68,000	67,000	67,000	67,000	68,000	
201	202	203	205	206	207
67,000	66,000	66,000	66,000	66,000	67,000
101	102	103	105	106	107
63,000	63,000	63,000	63,000	63,000	63,000

新築



物件種目	新築賃貸マンション	
最寄駅	京王堀之内駅	
床面積	1 K	
賃料	63,000円～ 68,000円	
所在地	東京都八王子市別所1丁目12番地の26	
交通	京王相模原線【京王堀之内駅】 徒歩3分	
賃貸条件	礼金	2ヶ月
	敷金	2ヶ月
	契約期間	2年間
	更新	可 更新料新家賃の1ヶ月
建物	規模構造	鉄筋コンクリート造地上3階建
	専有面積	26.88㎡
備考	設備	エアコン・バス、トイレ別・CATV(多摩TV) キッチン2口ガスコンロ・照明完備・ TVドアホン・玄関収納・オートロック・ 居室内換気扇 東京電力・都市ガス・公共上下水道
	その他	※借家人賠償保険加入義務有り(当社指定) ◎図面と現況に相違がある場合は現況優先とします。

東京都知事免許(7)第35573号

不動産事業部 〒192-0355 東京都八王子市堀之内3-29-20

不動産プラザHAGIUDA

0426(75)3111
FAX 0426(75)1211

◆ 取引態様/専任媒介

手数料	手数料の割合	貸主	%	借主	100%
	手数料配分の割合	元付	50%	客付	50%