

ジュネス南大沢

ジュネス南大沢

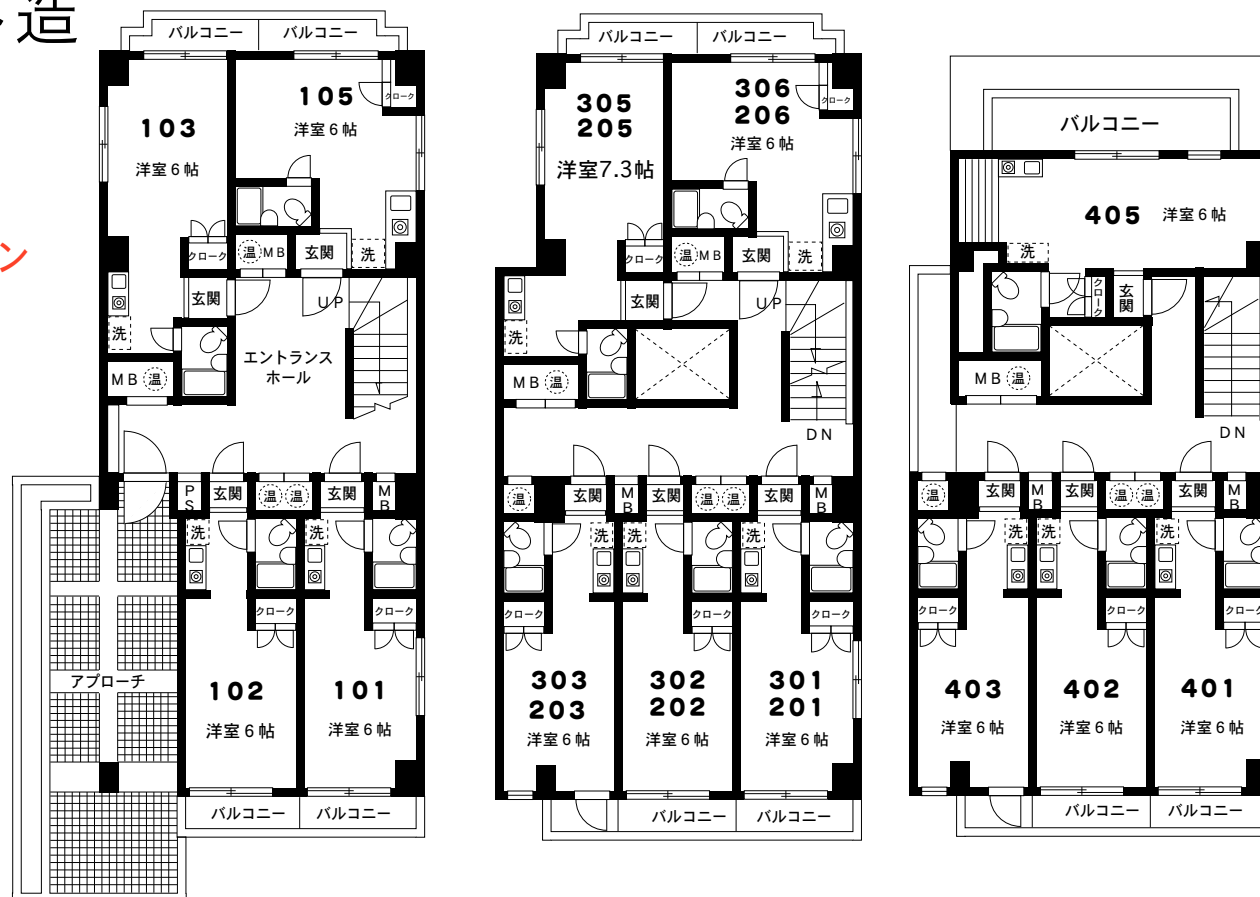
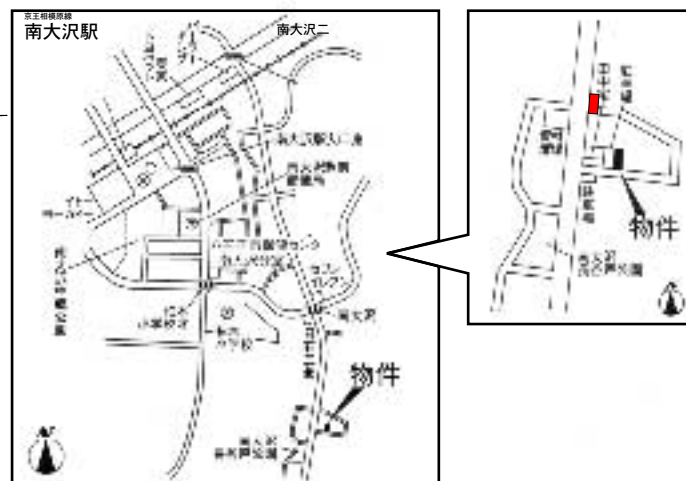
- ☆南大沢駅徒歩12分
- ☆ピックアップ対策キー使用
- ☆室内洗濯機置場
- ☆静かな住環境
- ☆鉄筋コンクリート造

B7レッツマンションタイプ導入

外観コンクリート打ちっぱなし仕様
デザイナーズ系マンション



【外観】



物件種目	賃貸マンション	
最寄駅	南大沢駅	
間取り	1 R	
賃料	45,000円~	
所在地	東京都八王子市南大沢2丁目217-7	
交通	京王相模原線【南大沢駅】 徒歩12分	
賃貸条件	礼金	1ヶ月
	敷金	2ヶ月
	契約期間	2年間
	更新	可 更新料新家賃の1ヶ月分
	管理費等	2,000円
建物	規模構造	鉄筋コンクリート造 4階建
	専有面積	16.97㎡~20.78㎡
	築年月	平成3年8月
備考	駐車場	付近に有り(別契約 10,000円/月)
	設備	エアコン完備・電気コンロ・洗濯機置場
	その他	※借家人賠償保険加入義務有り(当社指定) ※ピアノ・ペット・石油ストーブ不可 ※更新料新家賃の1ヶ月 ※別途仲介料として家賃の1ヶ月 ※賃料引落し代行手数料借主負担 ◎図面と現況に相違がある場合は現況優先とします。

東京都知事免許(8)第35573号

不動産プラザHAGIUDA

不動産事業部 〒192-0355 東京都八王子市堀之内3-29-20

0426(75)3111
FAX 0426(75)1211

◆取引態様/専任媒介

手数料	手数料負担の割合	貸主	%	借主	100%
	手数料配分の割合	元付	%	客付	100%